



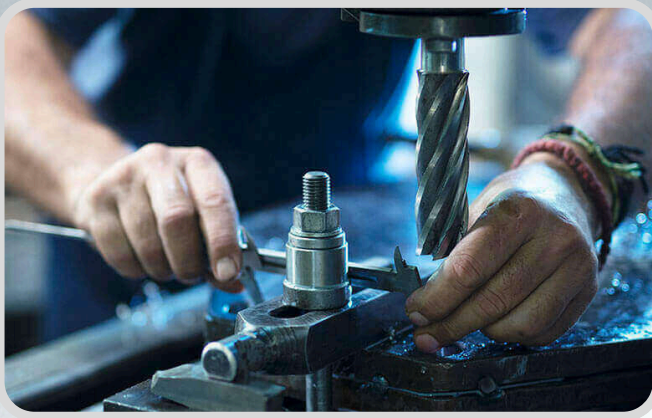
EMEK MAKİNA KALIP

# KATALOG



[www.emekmakinalip.com](http://www.emekmakinalip.com)

Emek Makine Kalıp, 2009 yılında yenilikçi ve modern bir yönetim anlayışıyla faaliyetlerine başlamıştır. Hızla büyüyen yapısı ve güçlü üretim kapasitesiyle firmamız, her türlü kalıp imalatı ile plastik ve alüminyum / zamak baskı sektörlerinde hizmet vermektedir.



Proje başlangıcının ardından, iş ortaklarımızın talepleri doğrultusunda gerçekleştirilen revizyonlar ve proje termin sürelerine ilişkin anlık bilgilendirmeler düzenli olarak paylaşılmaktadır. Süreç boyunca yapılan bu güncellemeler, en değerli sermayemiz olan zamanı karşılıklı olarak en verimli şekilde kullanmamızı sağlamakta ve müşterilerimizin planlamalarını en doğru biçimde yapmalarına destek olmaktadır.

Kalıp ve enjeksiyon fabrikamızda, ileri teknolojiye sahip makine parkurumuz ve yüksek hızda üretim kapasitesine sahip CNC tezgahlarımızın yanı sıra; torna tezgahı, dalma erezyon, derin delik delme, kalıp alıştırma, kalıp deneme ve baskı işlemlerini gerçekleştirebileceğimiz enjeksiyon makine yatırımlarımız bulunmaktadır. Deneyimli ve profesyonel ekibimiz sayesinde, müşterilerimizin imalat, bakım ve revizyon taleplerini en hızlı ve en kaliteli şekilde karşılamaktayız.



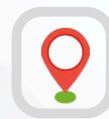
[www.emekmakinalip.com](http://www.emekmakinalip.com)



[info@emekmakinalip.com](mailto:info@emekmakinalip.com)



0358 514 03 03



**Emek Makina Kalıp**

Kümbethatun Osb. Mahallesi

6. Cadde No :8/1

Merzifon / Amasya



ISO 9001

ISO 10002

ISO 31000

TS EN 15069





## Üretim Merkezimiz

1500 m<sup>2</sup> kapalı ve 1500 m<sup>2</sup> açık olmak üzere toplam 3000 m<sup>2</sup> alanda faaliyet gösteren firmamız, modern üretim altyapısı ve teknolojik ekipmanları ile farklı sektörlerin ihtiyaçlarına hızlı ve etkin şekilde cevap verebilmektedir.

Emek Makina Kalıp üretim tesisimiz, Amasya'nın Merzifon ilçesinde bulunan Kümbethatun OSB Mah. 6. Cadde No:8/1 adresinde faaliyet göstermektedir.

Müşteri memnuniyetini ön planda tutan yaklaşımımız ve sürekli gelişimi hedefleyen yapımız ile sektörde güvenilir bir çözüm ortağı olmayı sürdürmekteyiz.



## Misyonumuz

Emek Makina Kalıp olarak; kalıp imalatı, plastik, zamak ve alüminyum baskı alanlarında, müşteri beklentilerini en üst düzeyde karşılayan, kaliteli, güvenilir ve zamanında çözümler sunmayı amaçlıyoruz. Gelişmiş teknolojik altyapımız ve uzman kadromuz ile üretim süreçlerimizi sürekli iyileştirerek, iş ortaklarımıza sürdürülebilir değer katmayı temel görevimiz olarak benimsiyoruz.



## Vizyonumuz

Sektörde yenilikçi yaklaşımı, yüksek kalite standartları ve müşteri odaklı hizmet anlayışı ile öncü ve tercih edilen bir marka olmak; ulusal ve uluslararası pazarda rekabet gücünü artırarak, teknolojiyi yakından takip eden ve sürekli gelişen bir kuruluş olarak kalıcı başarılar elde etmek.



## Plastik Enjeksiyon



Plastik enjeksiyon fason üretim süreçlerinizde güvenilir, hızlı ve sürdürülebilir bir iş ortağı arıyorsanız doğru yerdesiniz. Emek Makina Kalıp olarak, güçlü üretim altyapımız ve yüksek kapasitemiz ile farklı sektörlerin üretim ihtiyaçlarına profesyonel çözümler sunuyoruz.

### Plastik Enjeksiyon Makina Parkurumuz

- \* 2 Adet 110 Ton Plastik Enjeksiyon
- \* 1 Adet 120 Ton Plastik Enjeksiyon
- \* 1 Adet 160 Ton Plastik Enjeksiyon
- \* 1 Adet 250 Ton Plastik Enjeksiyon
- \* 1 Adet 270 Ton Plastik Enjeksiyon

### Modern makina parkurumuz, deneyimli ekibimiz ve kalite odaklı üretim anlayışımız ile;

- ✓ Hızlı termin süreleri
- ✓ Yüksek hassasiyetli üretim
- ✓ Kalite standartlarına uygun süreç yönetimi
- ✓ Zamanında teslimat
- ✓ Müşteriye özel üretim çözümleri
- ✓ Esnek ve yüksek üretim kapasitesi sunarak iş ortaklarımızın üretim süreçlerine değer katıyoruz.

İster yeni ürün devreye alma süreci, ister yüksek hacimli fason üretim ihtiyaçlarınız olsun; hedefimiz yalnızca üretim yapmak değil, işletmenizin büyümesine katkı sağlayan uzun vadeli bir çözüm ortağı olmaktır.

Teklif ve iş birliği talepleriniz için bizimle iletişime geçebilirsiniz.



## Metal Enjeksiyon



Metal enjeksiyon, alüminyum ve zamak fason üretim ihtiyaçlarınızda güvenilir, sürdürülebilir ve yüksek kalite standartlarında çözümler sunuyoruz. Emek Makina Kalıp olarak; güçlü üretim altyapımız, teknik uzmanlığımız ve sektörel deneyimimiz ile projelerinizi fikir aşamasından seri üretime kadar profesyonel şekilde yönetiyoruz.

### Metal Enjeksiyon Makina Parkurumuz

- \* 2 Adet 150 Ton Metal Enjeksiyon
- \* 1 Adet 200 Ton Metal Enjeksiyon
- \* 1 Adet 250 Ton Metal Enjeksiyon

### Gelişmiş makina parkurumuz ve kalite odaklı üretim anlayışımız sayesinde;

- ✓ Hızlı termin süreleri
- ✓ Yüksek hassasiyetli üretim
- ✓ Kalite standartlarına uygun süreç yönetimi
- ✓ Zamanında teslimat
- ✓ Müşteriye özel üretim çözümleri
- ✓ Esnek ve yüksek üretim kapasitesi sunarak iş ortaklarımızın üretim süreçlerine değer katıyoruz.

Alüminyum ve zamak enjeksiyon süreçlerinde yalnızca bir üretici değil, verimlilik, kalite ve sürdürülebilir büyüme hedeflerinize katkı sağlayan güçlü bir çözüm ortağı olmayı hedefliyoruz.

İster yeni ürün geliştirme projeleri, ister yüksek hacimli fason üretim ihtiyaçlarınız olsun; üretim gücümüz ve mühendislik yaklaşımımız ile yanınızdayız.

Teklif ve iş birliği talepleriniz için bizimle iletişime geçebilirsiniz.



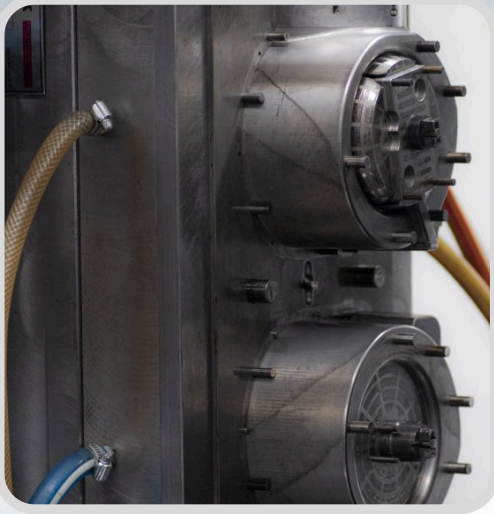
## Kalıplama / Kalıp İmalatı



Kalıp imalatı ve tasarım süreçlerinde doğru iş ortağını seçmek; ürün kalitesi, üretim verimliliği ve maliyet yönetimi açısından kritik bir rol oynamaktadır. Emek Makina Kalıp olarak; mühendislik tecrübemiz, güçlü teknik altyapımız ve üretim kabiliyetimiz ile işletmelerin ihtiyaçlarına özel, yüksek kalite standartlarında profesyonel çözümler sunuyoruz. Projelerinizi yalnızca bir üretim süreci olarak değil, uzun vadeli bir iş ortaklığı anlayışıyla ele alıyor; fikir aşamasından tasarım, prototip ve seri üretime kadar tüm süreçleri titizlikle yönetiyoruz.

### Hizmet ve Çözüm Alanlarımız

- ✓ Müşteriye özel kalıp tasarımı
- ✓ Yüksek hassasiyetli kalıp imalatı
- ✓ Üretim verimliliğini artıran mühendislik çözümleri
- ✓ Kalite odaklı üretim ve proses yönetimi
- ✓ Hızlı termin ve zamanında teslimat
- ✓ Sürdürülebilir ve maliyet avantajı sağlayan üretim yaklaşımı



### Kalıplama Hizmetlerimiz

- \* Plastik Enjeksiyon Kalıpları
- \* Metal Enjeksiyon Kalıpları
- \* Sac Kesme ve Bükme Kalıpları
- \* Progresif Sac Kalıpları



Gelişen sektör ihtiyaçlarına uygun, güvenilir ve yüksek performanslı kalıp çözümleri geliştirerek iş ortaklarımızın rekabet gücünü artırmayı hedefliyoruz.

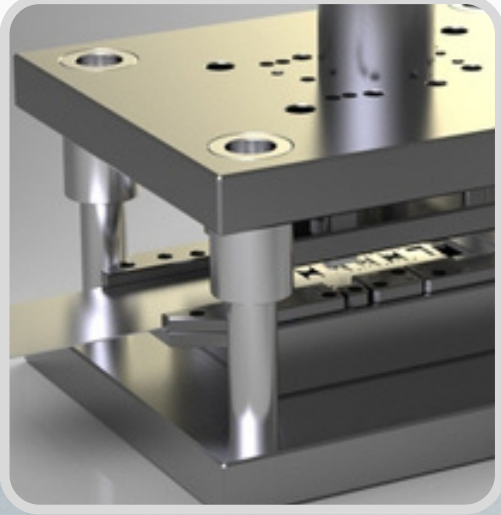
İster yeni ürün geliştirme süreçleri ister seri üretime yönelik kalıp ihtiyaçlarınız olsun; deneyimli ekibimiz, güçlü üretim altyapımız ve çözüm odaklı yaklaşımımız ile projelerinize değer katmaya hazırız.

Teklif talepleriniz ve iş birliği fırsatları için bizimle iletişime geçebilirsiniz.





## Kalıp Tasarımı



Emek Makina Kalıp olarak; farklı sektörlerde faaliyet gösteren birçok firma için kalıp tasarımı, revizyon, ürün geliştirme ve mühendislik çözümleri sunmaktayız. Güçlü teknik altyapımız ve mühendislik tecrübemiz ile projelerinizi fikir aşamasından seri üretime kadar profesyonel bir yaklaşımla yönetiyoruz.

Kalıp Tasarımı, Parça Tasarımı, Prototip Tasarımı ve Mühendislik Analizleri süreçlerinde; üretim verimliliği, ürün kalitesi ve uzun ömürlü kullanım kriterlerini ön planda tutarak müşterilerimize özel çözümler geliştireyoruz.

Üretim süreçlerinde zamanla kullanıma bağlı olarak kalıplarda aşınma, deformasyon, çatlaklar ve performans kayıpları oluşabilmektedir.

Bu durum; üretim hatalarına, kalite problemlerine, duruş sürelerine ve yüksek maliyetlere neden olabilir.

Projeleriniz ve teknik destek talepleriniz için bizimle iletişime geçebilirsiniz.



## Kalıp Revizyonu



Emek Makina Kalıp olarak sunduğumuz Kalıp Revizyonu, Tadilat ve İyileştirme Hizmetleri sayesinde mevcut kalıplarınızı yeniden verimli, güvenilir ve yüksek performanslı hale getiriyoruz.

### Revizyon sürecimiz kapsamında:

- ✓ Teknik analiz ve detaylı kontrol
- ✓ Çatlak ve deformasyon onarımları
- ✓ Hassas tolerans düzeltmeleri
- ✓ Soğutma hattı iyileştirmeleri
- ✓ İtici sistem revizyonları
- ✓ Parça yenileme ve yüzey iyileştirme işlemleri
- ✓ Üretim performansını artıran teknik düzenlemeler gerçekleştirilmektedir.

### Yapılan revizyon ve iyileştirme çalışmaları sayesinde:

- \* Kalıp ömrü uzatılır
- \* Üretim hataları minimize edilir
- \* Üretim sürekliliği sağlanır
- \* Duruş süreleri azaltılır
- \* Yeni kalıp yatırım maliyetleri düşürülür

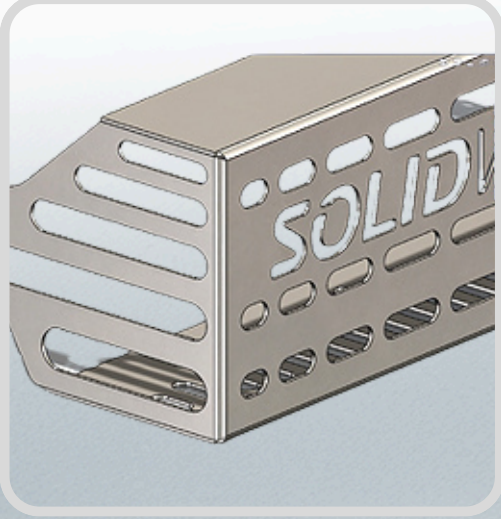
Firmamız; hem kendi üretimimiz olan kalıplar hem de dışarıdan gelen kalıplar için profesyonel revizyon hizmeti sunmaktadır.

Kaliteli işçilik anlayışımız, hassas işleme kabiliyetimiz ve teknik uzmanlığımız ile kalıplarınızı yeniden üretime hazır hale getiriyor; üretim süreçlerinize değer katıyoruz.

Projeleriniz ve teknik destek talepleriniz için bizimle iletişime geçebilirsiniz.



## Tasarım (CAD, CAM, SOLIDWORKS)



Emek Makina Kalıp olarak; modern mühendislik altyapımız, CAD/CAM destekli tasarım sistemlerimiz ve SolidWorks teknolojimiz ile yüksek hassasiyetli kalıp tasarım çözümleri sunuyoruz.

Üretim süreçlerinde kalite, verimlilik ve sürdürülebilirliği ön planda tutarak; müşterilerimizin ihtiyaçlarına özel profesyonel mühendislik hizmetleri geliştiriyoruz. SolidWorks destekli 3D modelleme ve teknik tasarım çalışmalarımız sayesinde; ürün geliştirme süreci daha hızlı, daha kontrollü ve üretime en uygun şekilde planlanmaktadır.

### Kalıp tasarım süreçlerimizde:

- ✓ 3D modelleme ve teknik çizim
- ✓ CAD/CAM destekli mühendislik çalışmaları
- ✓ Plastik enjeksiyon kalıp tasarımı
- ✓ Metal enjeksiyon kalıp tasarımı
- ✓ Sac kesme ve progresif kalıp tasarımları
- ✓ Parça geliştirme ve optimizasyon çalışmaları
- ✓ Üretim analizleri ve teknik kontroller
- ✓ Prototip tasarım ve üretim desteği titizlikle gerçekleştirilmektedir.

### Gelişmiş mühendislik analizleri ve üretim odaklı tasarım yaklaşımımız sayesinde:

- \* Üretim hataları minimize edilir
- \* Kalıp ömrü artırılır
- \* Seri üretim verimliliği yükseltilir
- \* Maliyet avantajı sağlanır
- \* Üretim süreçleri hızlandırılır

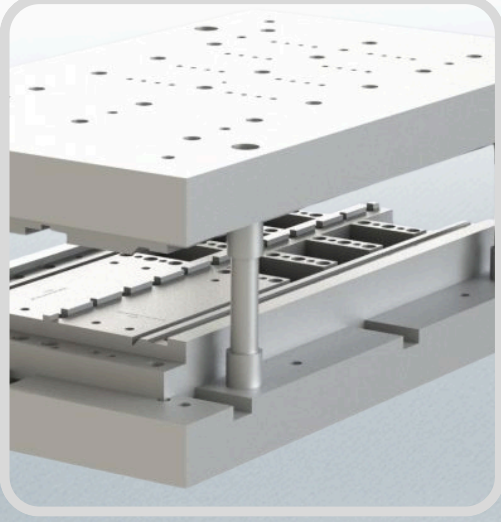
Emek Makina Kalıp, projelerinize mühendislik değeri katan güçlü bir çözüm ortağıdır.

Deneyimli teknik ekibimiz ve gelişmiş tasarım altyapımız ile projelerinizi fikir aşamasından seri üretime kadar profesyonel şekilde yönetiyoruz. Yüksek hassasiyet, güçlü mühendislik ve sürdürülebilir kalite anlayışımız ile üretimimize değer katıyoruz.

Projeleriniz ve teknik destek talepleriniz için bizimle iletişime geçebilirsiniz.



## 3D Modelleme ve Mühendislik Hizmetleri



Emek Makina Kalıp olarak; modern mühendislik altyapımız ve gelişmiş CAD/CAM teknolojilerimiz ile profesyonel 3D modelleme hizmetleri sunuyoruz. Ürün geliştirme ve kalıp üretim süreçlerinde doğru modelleme; kalite, üretim verimliliği ve maliyet yönetimi açısından büyük önem taşımaktadır. Deneyimli teknik ekibimiz, projelerinizi üretime en uygun şekilde analiz ederek hassas ve yüksek performanslı modelleme çözümleri geliştirmektedir.

SolidWorks destekli tasarım altyapımız sayesinde ürünlerinizi dijital ortamda detaylı şekilde modelleyerek; üretim öncesinde teknik kontroller, ölçü doğrulamaları ve mühendislik analizleri gerçekleştiriyoruz.

### Modelleme Hizmetlerimiz:

- ✓ 3D Parça Modelleme
- ✓ Kalıp Modelleme ve Teknik Tasarım
- ✓ Ürün Geliştirme Çalışmaları
- ✓ Teknik Çizim ve Ölçülendirme
- ✓ Prototip Modelleme
- ✓ Üretime Uygun Tasarım Analizleri
- ✓ CAD/CAM Destekli Mühendislik Çözümleri
- ✓ Revizyon ve Teknik İyileştirme Çalışmaları

### Profesyonel modelleme çalışmaları sayesinde:

- \* Üretim hataları minimize edilir
- \* Kalıp ve ürün uyumluluğu artırılır
- \* Üretim süreci hızlandırılır
- \* Maliyet avantajı sağlanır
- \* Seri üretim verimliliği yükseltilir

Emek Makina Kalıp olarak yalnızca tasarım değil; **üretilebilir, sürdürülebilir ve yüksek verim** sağlayan mühendislik çözümleri sunuyoruz.

Projelerinizi fikir aşamasından üretim sürecine kadar profesyonel şekilde yönetiyor, kaliteli ve güvenilir hizmet anlayışımız ile işletmenize değer katıyoruz.

Projeleriniz ve teknik destek talepleriniz için bizimle iletişime geçebilirsiniz.





## Üretim Gücümüz



### Plastik Enjeksiyon

- 2 Adet 110 Ton Plastik Enjeksiyon
- 1 Adet 120 Ton Plastik Enjeksiyon
- 1 Adet 160 Ton Plastik Enjeksiyon
- 1 Adet 250 Ton Plastik Enjeksiyon
- 1 Adet 270 Ton Plastik Enjeksiyon



### Metal Enjeksiyon

- 2 Adet 150 Ton Metal Enjeksiyon
- 1 Adet 200 Ton Metal Enjeksiyon
- 1 Adet 250 Ton Metal Enjeksiyon



### CNC Freze

- 2 Adet CNC Freze



### Freze

- 3 Adet Freze



## Üretim Gücümüz



**Torna Tezgahı**

1 Adet Torna Tezgahı



**CNC Dalma Erezyon**

1 Adet CNC Dalma Erezyon



**Radyal Matkap**

1 Adet Radyal Matkap



**Taşlama Tezgahı**

1 Adet Taşlama Tezgahı



## Üretim Gücümüz



**Kılavuz Makinası**

1 Adet Kılavuz Makinası



**Eksantrik Pres**

1 Adet Eksantrik Pres



**Çapak Alma Havalı Pres**

6 Adet Çapak Alma Havalı Pres

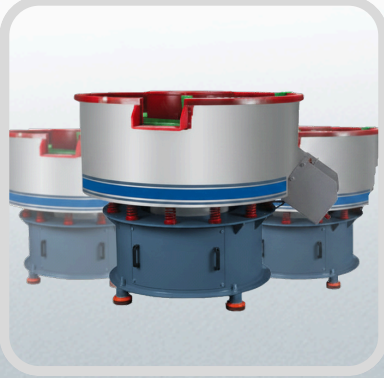


**Kumlama Makinası**

1 Adet Kumlama Makinası



## Üretim Gücümüz



### Yüzey İşlem Makinaları

- 1 Adet Çapak Alma Makinası
- 1 Adet Parlatma Makinası
- 1 Adet Kurutma Makinası



### ½ Metal Diş Açma Makinası

- 2 Adet ½ Metal Diş Açma Makinası



Havalı Trim İstasyonu



Çapak Alma İstasyonu



Kumlama İstasyonu



Son Kontrol İstasyonu



Gaz Bağlantı Elemanları İstasyonu



Piliç Çevirme Şiş İstasyonu



Son Kontrol İstasyonu



Her üretim aşamasında kalite kontrol süreçleri uygulanarak; yüzey kalitesi, ölçü hassasiyeti ve ürün güvenilirliği ön planda tutulmaktadır.

Modern üretim anlayışımız ve deneyimli ekibimiz ile müşterilerimize yüksek kalite standartlarında çözümler sunmaya devam ediyoruz.





## Gaz Bağlantı Elemanları

Doğalgaz tesisatı ve ocak montajı uygulamalarında kullanılmak üzere tasarlanmış, yüksek kaliteli bir ayardır.

### Kullanım Alanları

- Doğalgaz ocak montajı
- Gaz dönüşüm işlemleri
- Ocak bağlantı hizmetleri

## Dirsek 1/2



## Prenses



## Pipo





## Tapalı Gaz Bağlantı Elemanları Dirsek 1/2 - Prenseler - Pipo



## Piliç Çevirme Şiş

- Eşit ve mükemmel pişirme
- Dayanıklı paslanmaz çelik gövde
- Güvenli tutuş sağlayan bakalit kulp
- Güçlü et sabitleme kısıkaçları





## Müşterilerimiz İçin Ürettiğimiz Plastik Fason Üretim Örneklerimiz

Motor Blok Kabinleri



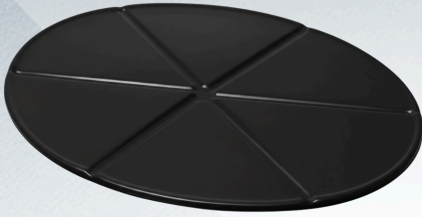
Motor Blok



Pervane



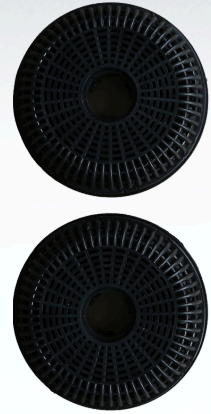
Davlumbaz Klepesi



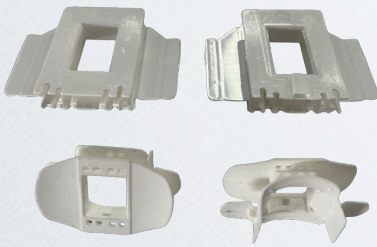
Davlumbaz Baca Adaptör



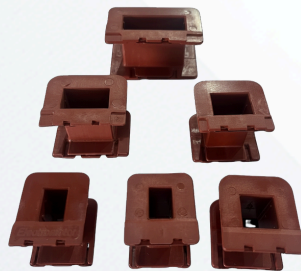
Karbon Filtre



Plastik Karkas



Plastik Karkas



Plastik Takoz



Plastik Kapak





## Müşterilerimiz İçin Ürettiğimiz Plastik Fason Üretim Örneklerimiz

Plastik Pervane



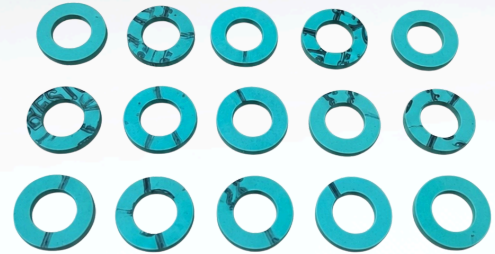
Plastik Pervane



Baza Ayak Plastiği



½ Plastik Conta



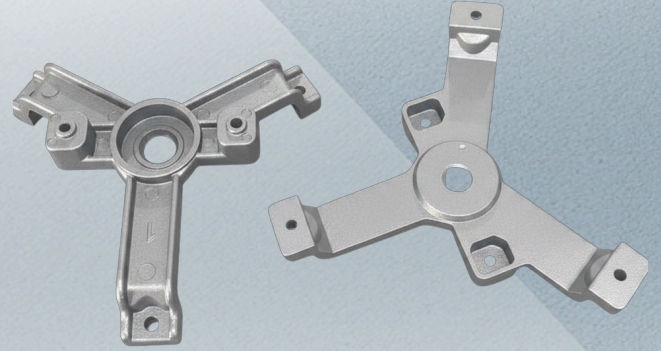


## Müşterilerimiz İçin Ürettiğimiz Alüminyum Fason Üretim Örneklerimiz

Alüminyum Ara Mesafe



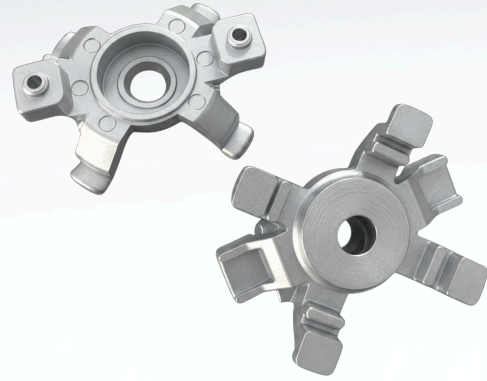
Alüminyum Üç Ayak



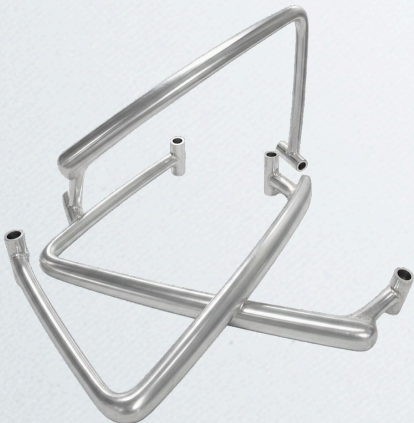
Alüminyum Kapak



Alüminyum Örümcek



Alüminyum Koltuk Dayama



Metal Pervane





## Kalite Odaklı Yaklaşımımız



Kaliteyi Üretimin Her Aşamasında Yaşatıyoruz

Emek Makina Kalıp olarak kaliteyi yalnızca nihai ürünün bir özelliği değil, tüm üretim süreçlerimizin temel unsuru olarak görüyoruz. Müşterilerimize güvenilir, sürdürülebilir ve yüksek performanslı ürünler sunabilmek için kalite anlayışımızı üretimin her aşamasına entegre ediyoruz.

### **Kalite yönetim sistemimiz kapsamında;**

✓ Ölçüsel doğrulama ve uygunluk kontrolleri

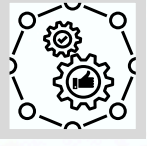
✓ Montaj ve fonksiyon testleri

✓ Son ürün kalite kontrolleri uygulanarak ürünlerin istenilen kalite standartlarında üretilmesi sağlanmaktadır.

### **Hataları Sonuçta Değil, Kaynağında Önlüyoruz**

Kalite anlayışımızın temelinde, olası uygunsuzlukları üretimin en erken aşamasında tespit ederek önlemek yer almaktadır. Bu yaklaşım sayesinde hata maliyetleri azaltılırken, üretim verimliliği artırılmakta ve müşterilerimize kusursuz ürünler sunulmaktadır.

Kalite süreçlerimiz sürekli iyileştirme prensibi doğrultusunda düzenli olarak gözden geçirilmekte ve geliştirilmektedir.



## Müşteri Memnuniyeti Odaklı Yaklaşımımız



Her müşterimizin beklentisini kendi kalite hedefimiz olarak kabul ediyoruz. Ürettiğimiz her parçanın, müşterilerimizin üretim süreçlerine sorunsuz şekilde entegre olmasını ve uzun yıllar güvenle kullanılmasını hedefliyoruz.

### **Bu doğrultuda;**

- \* Güvenilir ürün kalitesi
- \* Zamanında teslimat
- \* Sürekli iyileştirme
- \* Teknik destek ve çözüm odaklı yaklaşım ilkelerinden ödün vermeden faaliyetlerimizi sürdürüyoruz.

### **Güvenilir Üretim, Sürdürülebilir Kalite**

Deneyimli ekibimiz, modern üretim altyapımız ve kalite odaklı yönetim anlayışımız ile Emek Makina Kalıp, müşterilerine yalnızca ürün değil, güven sunmaktadır.

Kaliteyi bir hedef değil, kurumsal kültürümüzün ayrılmaz bir parçası olarak görüyor; her üretimde aynı hassasiyet, aynı güven ve aynı sorumluluk bilinciyle çalışıyoruz.



[www.emekmakinalip.com](http://www.emekmakinalip.com)



## Dijitalde Güçlü, Üretimde Güvenilir

Emek Makina Kalıp olarak dijital dönüşümü yalnızca bir yenilik değil, müşterilerimize daha iyi hizmet sunmanın önemli bir parçası olarak görüyoruz. Bu anlayışla web sitemizi sürekli geliştiriyor, içeriklerimizi güncelliyor ve kullanıcı deneyimini en üst seviyeye taşıyoruz.

Web sitemiz, modern tasarımı, hızlı erişim altyapısı ve kullanıcı dostu yapısıyla ziyaretçilerimize firmamızı daha yakından tanıma imkânı sunmaktadır. Ürünlerimizden üretim altyapımıza, kalıp tasarım ve imalat hizmetlerimizden kalite anlayışımıza kadar tüm süreçlerimizi daha şeffaf ve etkili bir şekilde sizlerle buluşturuyoruz.

Güçlü üretim kapasitemiz, teknolojik altyapımız ve mühendislik tecrübemizle müşterilerimizin ihtiyaçlarına hızlı ve sürdürülebilir çözümler sunmaya devam ediyoruz. Sürekli gelişim ilkesini benimseyen Emek Makina Kalıp, dijital ve üretim alanındaki yatırımlarıyla sektörüne değer katmayı sürdürmektedir.

Web sitemizi ziyaret edebilir ve üretim gücümüzü yakından keşfedebilirsiniz.

[www.emekmakinalip.com](http://www.emekmakinalip.com)





## Çözüm Ortaklarımız

**SILVERLINE**



**ADF.**



**ESCO**



**ARAS ÇELİK**



**masialux**

**GENESIN**





## ISO Sertifika larımız ve Belgelerimiz



Kalite, Güven ve Sürekli Gelişim Anlayışımızın Bir Göstergesi

Emek Makina Kalıp olarak müşteri memnuniyetini, kaliteyi ve sürdürülebilir büyümeyi her zaman ön planda tutuyoruz.

- ✓ ISO 9001
- ✓ ISO 10002
- ✓ ISO 31000
- ✓ CE Deklarasyon Uygunluk Sertifikasyonu
- ✓ TS EN 15069 Deklarasyon Uygunluk Standardı

sertifika ları ile üretim süreçlerimizi uluslararası standartlara uygun şekilde yönetiyor, müşterilerimize güvenilir ve yüksek kaliteli çözümler sunuyoruz.

- Emek Makina Kalıp
- Kaliteli Üretim
- Güvenilir Çözüm Ortağı
- Sürdürülebilir Başarı



EMEK MAKİNA KALIP



[www.emekmakinalip.com](http://www.emekmakinalip.com)