



EMEK MAKİNA KALIP

# KATALOG



[www.emekmakinekalip.com](http://www.emekmakinekalip.com)

# Hakkımızda...

Emek Makine Kalıp, 2009 yılında yenilikçi ve modern bir yönetim anlayışıyla faaliyetlerine başlamıştır. Hızla büyüyen yapısı ve güçlü üretim kapasitesiyle firmamız, her türlü kalıp imalatı ile plastik ve alüminyum baskı sektörlerinde hizmet vermektedir.



Proje başlangıcının ardından, iş ortaklarımızın talepleri doğrultusunda gerçekleştirilen revizyonlar ve proje termin sürelerine ilişkin anlık bilgilendirmeler düzenli olarak paylaşılmaktadır. Süreç boyunca yapılan bu güncellemeler, en değerli sermayemiz olan zamanı karşılıklı olarak en verimli şekilde kullanmamızı sağlamakta ve müşterilerimizin planlamalarını en doğru biçimde yapmalarına destek olmaktadır.

Kalıp ve enjeksiyon fabrikamızda, ileri teknolojiye sahip makine parkurumuz ve yüksek hızda üretim kapasitesine sahip CNC tezgahlarımızın yanı sıra; torna tezgahı, dalma erezyon, derin delik delme, kalıp alıştırma, kalıp deneme ve baskı işlemlerini gerçekleştirebileceğimiz enjeksiyon makine yatırımlarımız bulunmaktadır. Deneyimli ve profesyonel ekibimiz sayesinde, müşterilerimizin imalat, bakım ve revizyon taleplerini en hızlı ve en kaliteli şekilde karşılamaktayız.



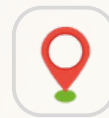
[www.emekmakinalip.com](http://www.emekmakinalip.com)



[info@emekmakinalip.com](mailto:info@emekmakinalip.com)



0358 514 03 03



**Emek Makina Kalıp**  
Kümbethatun Osb. Mahallesi  
6. Cadde No :8/1  
Merzifon / Amasya



TS EN 15069:2010

# Hizmetlerimiz

## Kalıplama / Kalıp İmalatı

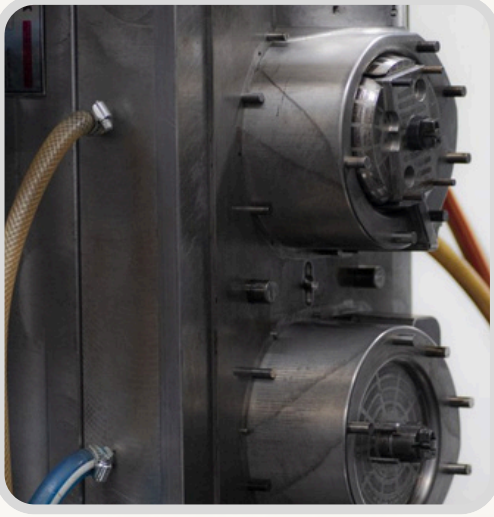


### “Hayal Gücünün Tasarım ile Buluşma Noktası”

Kalıphanemizde, alanında uzman kadromuz tarafından CAD/CAM programları kullanılarak tasarlanan ve ileri teknolojiye sahip CNC tezgâhlarda üretilen kalıplarımızla siz değerli müşterilerimize hizmet sunmaktayız.

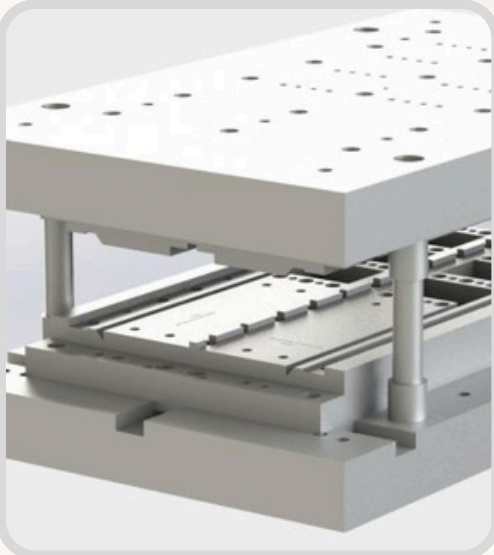
Müşterilerimizin ihtiyaçları doğrultusunda, talep edilen kalıpları zamanında ve istenilen kalitede üreterek maliyetleri en aza indirmeyi ilke edinen firmamız; yüksek kaliteli plastik enjeksiyon, metal enjeksiyon, sac kesme-bükme ve sac progresif kalıpların üretimini gerçekleştirmektedir.

## Plastik Enjeksiyon Kalıpları



Plastik enjeksiyon kalıplarımız, uzman kadromuz tarafından CAD/CAM programları kullanılarak tasarlanmakta ve ileri teknolojiye sahip CNC tezgâhlarda üretilmektedir. Düşük maliyetli ve yüksek kaliteli ürünler elde etmek amacıyla geliştirilen bu kalıplar, siz değerli iş ortaklarımızın hizmetindedir.

## Sac Kesme - Bükme Kalıpları

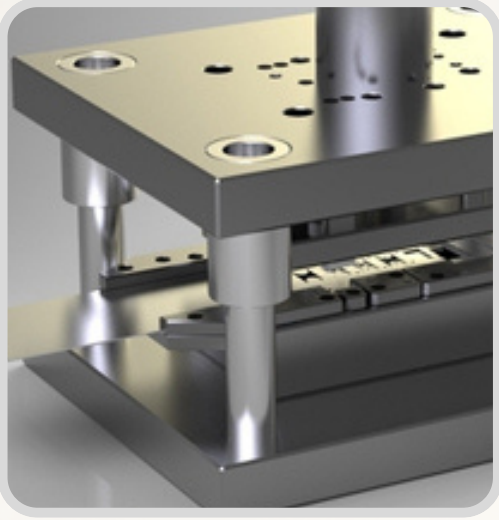


Yüksek Hız ve Kullanım Kolaylığı Sağlayan Kalıplar Üreterek Siz Değerli İş Ortaklarımızın Hizmetindeyiz

İleri teknoloji ve mühendislik gücümüzle, yüksek hızda üretim imkânı ve kullanım kolaylığı sunan kalıplar tasarlayıp üretiyoruz. Verimliliği artıran, kaliteyi ön planda tutan çözümlerimizle siz değerli iş ortaklarımıza güvenilir ve sürdürülebilir hizmet sunmaktayız.



## Progresif Sac Kalıpları



Verimlilik Odaklı Sac Kesme ve Bükme Kalıpları  
İnsan gücüne en az seviyede ihtiyaç duyularak seri üretim yapılmasını sağlamak amacıyla tasarlanan, metal sacları aynı anda kesme ve bükme işlemlerini gerçekleştirebilen kalıp imalatımızla siz değerli iş ortaklarımızın hizmetindeyiz.

## Metal Enjeksiyon Kalıpları



Metal Üretim ve Müşteri Memnuniyeti Odaklı Hizmet Anlayışı  
İleri teknolojiye sahip geniş makine parkurumuzla metal ürünlerimizin üretiminde, tüm proseslerde müşterilerimizle koordineli bir şekilde çalışarak hızlı, verimli ve kalite standartlarına uygun imalat yapmayı ilke ediniyoruz. Uzman kadromuzla satış sonrası hizmetlerde de aynı özeni göstererek, müşteri memnuniyetini en üst seviyede tutmayı başaran güvenilir çözüm ortağınız olmaktan gurur duyuyoruz.

## Kalıp Revizyonu

Emek Makina Kalıp, sektördeki birçok firma için kalıp ve ürün tasarımı gerçekleştirmektedir. Kalıp Tasarımı, Parça Tasarımı, Prototip Tasarımı ve Mühendislik Analizleri titizlikle yürütülmektedir. Zamanla kullanıma bağlı olarak kalıplarda deformasyon, aşınma ve işlev kaybı meydana gelebilir. Bu durum, üretim kalitesini olumsuz etkilerken duruş sürelerini ve maliyetleri artırabilir. Kalıp revizyonu, tadilat ve iyileştirme işlemleri, mevcut kalıpların yeniden verimli ve güvenilir şekilde kullanılmasını sağlar.

Revizyon süreci, detaylı bir teknik analizle başlar. Kalıpta oluşan çatlaklar, tolerans dışı yüzeyler, eksik soğutma hatları veya itici sistem problemleri tespit edilerek gerekli onarımlar yapılır. Bu işlemler; parçaların yeniden işlenmesi, değiştirilmesi veya yüzey iyileştirmeleriyle tamamlanır. Bu çalışmalar sayesinde kalıp ömrü uzatılır, üretimdeki hatalar minimize edilir ve üretim sürekliliği sağlanır. Yeni kalıp üretimine kıyasla çok daha ekonomik ve zaman tasarrufu sağlayan bir çözüm sunar. Firmamız, hem kendi üretimimiz olan kalıplar hem de dışarıdan gelen kalıplar için revizyon hizmeti vermektedir. Kaliteli işçilik, hassas işleme ve teknik uzmanlığımızla kalıplarınızı yeniden üretime hazır hale getiriyoruz.



# Kalıplarımız



## Tasarım (CAD, CAM, SOLIDWORKS)



### Küreselleşen Dünyaya Işık Tutan Tasarımlar

Küreselleşen dünyaya yön vermek amacıyla, CAD ve CAM teknolojilerini kullanarak hayallerinizi her dönemin modasına uygun şekilde tasarlıyoruz. Yenilikçi bakış açımız ve estetik anlayışımızla, fikirlerinizi geleceğin trendlerine dönüştürüyoruz.

## Modelleme



### Mükemmel Sonuçlar İçin Hassas Modelleme

Kalıptan çıkacak mamul veya yarı mamulün modellemesini titizlikle gerçekleştirerek, sürpriz sonuçlar değil mükemmel sonuçlar sunuyoruz. Her aşamada kaliteyi ve doğruluğu ön planda tutarak, beklentilerin ötesinde çözümler üretiyoruz.



# Plastik Enjeksiyon



## Plastik Üretim ve Müşteri Memnuniyeti Odaklı Hizmet Anlayışı

İleri teknolojiye sahip geniş makine parkurumuzla plastik ürünlerimizin üretiminde, tüm proseslerde müşterilerimizle koordineli bir şekilde çalışarak hızlı, verimli ve kalite standartlarına uygun imalat yapmayı ilke ediniyoruz. Uzman kadromuzla satış sonrası hizmetlerde de aynı özeni göstererek, müşteri memnuniyetini en üst seviyede tutmayı başaran güvenilir çözüm ortağınız olmaktan gurur duyuyoruz.

# Metal Enjeksiyon



## Metal Üretim ve Müşteri Memnuniyeti Odaklı Hizmet Anlayışı

İleri teknolojiye sahip geniş makine parkurumuzla metal ürünlerimizin üretiminde, tüm proseslerde müşterilerimizle koordineli bir şekilde çalışarak hızlı, verimli ve kalite standartlarına uygun imalat yapmayı ilke ediniyoruz. Uzman kadromuzla satış sonrası hizmetlerde de aynı özeni göstererek, müşteri memnuniyetini en üst seviyede tutmayı başaran güvenilir çözüm ortağınız olmaktan gurur duyuyoruz.

Emek Makina Kalıp, 1500 m<sup>2</sup> kapalı ve 1500 m<sup>2</sup> açık olmak üzere toplam 3000 m<sup>2</sup> alanda faaliyet gösteren firmamız, modern üretim altyapısı ve teknolojik ekipmanları ile farklı sektörlerin ihtiyaçlarına hızlı ve etkin şekilde cevap verebilmektedir.

Müşteri memnuniyetini ön planda tutan yaklaşımımız ve sürekli gelişimi hedefleyen yapımız ile sektörde güvenilir bir çözüm ortağı olmayı sürdürmekteyiz.



# Makina Parkurumuz



## Plastik Enjeksiyon

- 2 Adet 110 Ton Plastik Enjeksiyon
- 1 Adet 120 Ton Plastik Enjeksiyon
- 1 Adet 160 Ton Plastik Enjeksiyon
- 1 Adet 250 Ton Plastik Enjeksiyon
- 1 Adet 270 Ton Plastik Enjeksiyon



## Metal Enjeksiyon

- 2 Adet 150 Ton Metal Enjeksiyon
- 1 Adet 200 Ton Metal Enjeksiyon
- 1 Adet 250 Ton Metal Enjeksiyon



## CNC Freze

- 2 Adet CNC Freze



# Makina Parkurumuz



**Freze**

3 Adet Freze



**Torna Tezgahı**

1 Adet Torna Tezgahı



**CNC Dalma Erezyon**

1 Adet CNC Dalma Erezyon



# Makina Parkurumuz



**Radyal Matkap**

1 Adet Radyal Matkap



**Taşlama Tezgahı**

1 Adet Taşlama Tezgahı



**Kılavuz Makinası**

1 Adet Kılavuz Makinası



# Makina Parkurumuz



**Eksantrik Pres**

1 Adet Eksantrik Pres



**Çapak Alma Havalı Pres**

6 Adet Çapak Alma Havalı Pres



**Kumlama Makinası**

1 Adet Kumlama Makinası



# Ürünlerimiz

## Gaz Bağlantı Elemanları

Doğalgaz tesisatı ve ocak montajı uygulamalarında kullanılmak üzere tasarlanmış, yüksek kaliteli bir ayardır.

### Kullanım Alanları

- Doğalgaz ocak montajı
- Gaz dönüşüm işlemleri
- Ocak bağlantı hizmetleri

## Dirsek ½ (152.03.01.001)



## Preñses (152.03.01.002)



## Pipo (152.03.01.003)



# Ürünlerimiz

Tapalı Gaz Bağlantı Elemanları

Dirsek ½" (152.01.03.001)

Prenses - Pipo (152.01.03.002)



## Piliç Çevirme Şiş

- Eşit ve mükemmel pişirme
- Dayanıklı paslanmaz çelik gövde
- Güvenli tutuş sağlayan bakalit kulp
- Güçlü et sabitleme kısıkaçları



# Sertifikalarımız

## CE



# CERTIFICATE

# CE

## DECLARATION OF CONFORMITY

**NAME:** EMEKMAKİNASANAYİİKALIPÜRETİMPAZARLAMAİTHALATİHRACAT  
**TİCARET LİMİTED ŞİRKETİ**  
**ADDRESS:** KÜMBETHATUNOSBMAH.6. CADDE CAD. NO: 8 /1 İÇKAPI NO: 1 MERZİFON/AMASYA

Teslim edilen versiyonumuzda aşağıda açıklanan ürünün, tarafımızca piyasaya sürüldüğü şekilde, tasarımı ve tipine göre **2001/95/AT GENEL ÜRÜN DİREKTİFİ** ne dayanan uygun temel güvenlik ve sağlık gereksinimlerine uygundur. Tarafımızca kararlaştırılanbu üründe değişiklik yapılması durumunda bu beyan geçerliliğini yitirecektir.

The product described below in our delivered version, as placed on the market by us, complies with the appropriate essential safety and health requirements based on the **GENERAL PRODUCT DIRECTIVE 2001/95/EC** by design and type. This declaration will lose its validity if changes are made to this product as agreed by us.

### Description of the Product / Ürün Tanımı:

METALLERİN MAKİNEDE İŞLENMESİ (TORNA TESFİYE İŞLERİ, METAL PARÇALARI DELME, TORNALAMA, FREZELEME, RENDELEME, PARLATMA, OLUK AÇMA, PERDAHLAMA, BİRLEŞTİRME, KAYNAK YAPMA, ÇAPAK ALMA, KUMLAMA, VB. FAALİYETLER)  
MACHINE PROCESSING OF METALS (LATHE FOUNDATION WORKS, DRILLING METAL PARTS, TURNING, MILLING, PLANNING, POLISHING, GROOVING, POLISHING, JOINTING, WELDING, DEBURRING, SANDBLASTING, ETC. ACTIVITIES)

**Product Commercial Brand Marka:** EMEKMAKİNA KALIP

**Related Directives / İlgili Direktifler:** 2001/95/EC GENERAL PRODUCT SAFETY DIRECTIVE

**Regulations Applied according to HARMONIZE STANDARDS:** ISO 9001, ISO 14001

**CLASSIFICATIONS** : CLASS  
**CERTIFICATE NUMBER** : 102030397  
**CERTIFICATE CODE** : EMEK  
**CERTIFICATE ISSUE DATE** : 14.04.2026  
**CERTIFICATE VALIDITY DATE** : 14.04.2027



**Ekol Belgeleme Şirketi**

Maslak Mah. Maslak Meydanı Sokak Beybi Giz Plaza No.1 Kat.15 D.55 Sarıyer/İstanbul/Türkiye Tel. +90 212 909 12 07

[www.ekobelgeleme.com](http://www.ekobelgeleme.com)

Belgenin geçerlilik durumu <https://www.ekobelgeleme.com/sertifikaaral> adresinden kontrol edilebilir.



[www.emekmakinalip.com](http://www.emekmakinalip.com)

# Sertifikalarımız

## TSE EN 15069:2010



### CERTIFICATE

#### EMEK MAKİNA SANAYİİ KALIP ÜRETİM PAZARLAMA İTHALAT İHRACAT TİCARET LİMİTED ŞİRKETİ

KÜMBETHATUNOSMAH. 6. CADDE CAD. NO: 8 / İÇKAPINO:1 MERZİFON/AMASYA

**KAPSAM:** METALLERİN MAKİNEDİ İŞLENMESİ (TORNA TESFİYE İŞLERİ, METAL PARÇALARI DELME, TORNALAMA, FREZELEME, RENDELEME, PARLATMA, OLUK AÇMA, PERDAHLAMA, BİRLEŞTİRME, KAYNAK YAPMA, ÇAPAK ALMA, KUMLAMA, VB. FAALİYETLER)

**SCOPE:** MACHINE PROCESSING OF METALS (LATHE FOUNDATION WORKS, DRILLING METAL PARTS, TURNING, MILLING, PLANNING, POLISHING, GROOVING, POLISHING, JOINTING, WELDING, DEBURRING, SANDBLASTING, ETC. ACTIVITIES)

#### TS EN 15069:2010 GAZ EMNİYET VANALARI – METAL HORTUM TAKIMLARI İÇİN – BİNA İÇİNDE KULLANILAN – GAZ YAKAN CİHAZLARIN BAĞLANTISI İÇİN (GAS SAFETY VALVES – FOR METAL HOSE ASSEMBLIES – FOR USE INSIDE BUILDINGS – FOR CONNECTION OF GAS APPLIANCES)

Kurduğunu ve uyguladığını belgelemekte ve EKOL tarafından gerçekleştirilen denetim buyönetim sisteminin yukarıda belirtilen standardın şartlarını karşıladığını doğrulamaktadır.

It certifies that it is established and implemented, and the audit performed by EKOL it confirms that this management system meets the requirements of the following standard.

Sertifika Numarası / Certificate Number : 102030398  
Sertifika Kodu / Certificate Code : EMEK  
Sertifika Yayın Tarihi / Certificate Issue Date : 14.04.2026  
Sertifika Geçerlilik Tarihi / Certificate Validity Date : 14.04.2027  
Sertifika Periyodu / Certificate Period : 1 Yıl / 1 Year



Ekol Belgelendirme Şirketi

Maslak Mah. Maslak Meydanı Sokak Beybi Giz Plaza No.1 Kat.15 D.55 Sarıyer/İstanbul/Türkiye Tel. +90 212 909 12 07

[www.ekolbelgelendirme.com](http://www.ekolbelgelendirme.com)

Belgenin geçerlilik durumu <https://www.ekolbelgelendirme.com/sertifikaara/> adresinden kontrol edilebilir.





**ÜRÜN KATALOĐU**



CE TS EN 15069:2010

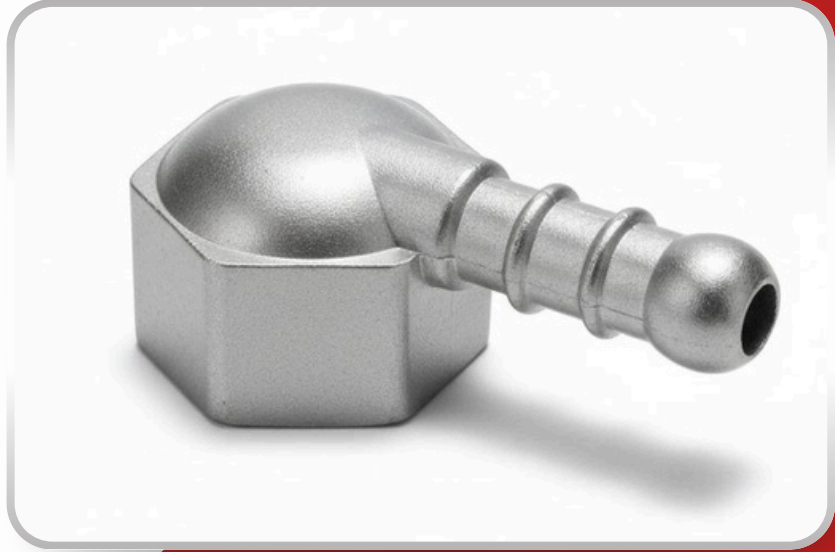


# GAZ BAĞLANTI ELEMENLARI

Dirsek 1/2

Prenses

Pipo



Doğalgaz tesisatı ve ocak montajı uygulamalarında kullanılmak üzere tasarlanmış, yüksek kaliteli aparatlardır.



[www.emekmakinalip.com](http://www.emekmakinalip.com)



**CE** TS EN 15069:2010



**Dirsek ½**  
Ürün Kod : 152.03.01.001



[www.emekmakinalip.com](http://www.emekmakinalip.com)



CE TS EN 15069:2010

**Prenses**

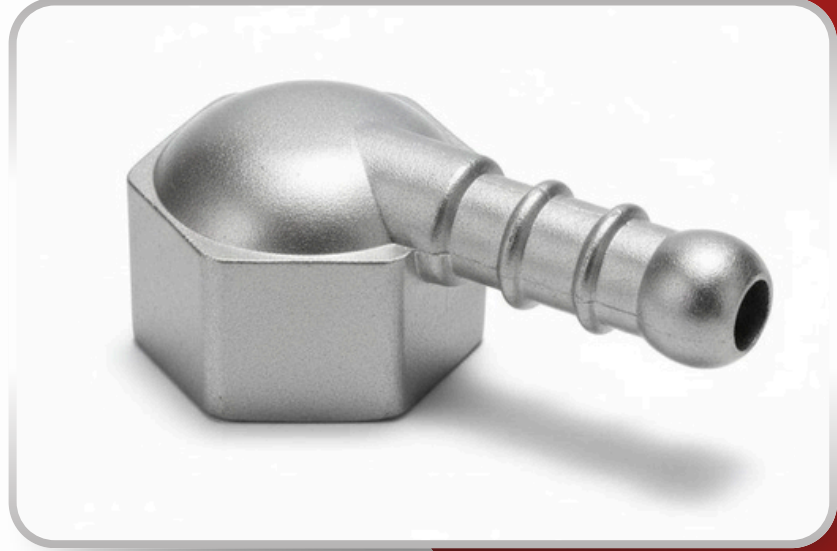
Ürün Kod : 152.03.01.002



[www.emekmakinalip.com](http://www.emekmakinalip.com)



CE TS EN 15069:2010



**Pipo**  
Ürün Kod : 152.03.01.003



[www.emekmakinalip.com](http://www.emekmakinalip.com)



TS EN 15069:2010



## Plastik Tapa Dirsek

Ürün Kod : 152.01.03.001

## Plastik Tapa Prenses / Pipo

Ürün Kod : 152.01.03.002



[www.emekmakinalip.com](http://www.emekmakinalip.com)



CE TS EN 15069:2010

# PİLİÇ ÇEVİRME ŞİŞ

Ürün Kod : 152.04.03.001

- Eşit ve mükemmel pişirme
- Dayanıklı paslanmaz çelik gövde
- Güvenli tutuş sağlayan bakalit kulp
- Güçlü et sabitleme kısıkaçları



[www.emekmakinalip.com](http://www.emekmakinalip.com)

